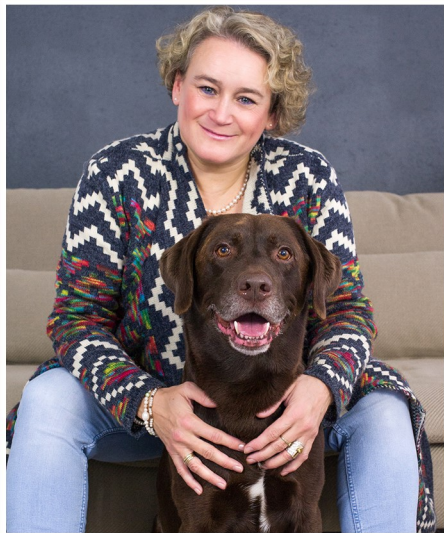


Steckbrief - Susanne Lemke



Susanne Lemke

- » Qualifizierte Trauerbegleiterin seit 2012
- » tätig im Landkreis Stade

Kontakt

info@therapie-lemke.de «
0170 865 86 06 «

„Trauerbegleitung ist für mich eine Lebensaufgabe, die sehr erfüllend ist und mir das Gefühl gibt, am richtigen Platz angekommen zu sein.“

Darum habe ich mich für eine Weiterbildung zur Trauerbegleiterin entschieden:

„Die Hospizarbeit hat mich schon immer interessiert, und als ich 2012 meine erste Fortbildung zur Trauerbegleiterin für Kinder und Jugendliche gemacht habe und ehrenamtlich in diesem Bereich tätig wurde, habe ich sehr schnell gemerkt, dass mir diese Arbeit liegt. Deshalb beschloss ich, sowohl die große Trauerbegleiterausbildung für Kinder und Jugendliche am Institut für Trauerarbeit in Hamburg sowie auch die Ausbildung Palliative Care Pädiatrie an der Sternenbrücke Akademie in Hamburg zu absolvieren. Als Koordinatorin eines ambulanten Familienhospizdienstes in Schleswig-Holstein habe ich über die Jahre sehr viel Erfahrung in der ganzheitlichen Begleitung von Familien mit einem schwerkranken Kind sammeln können.“

So arbeite ich in der Trauerbegleitung:

„Ich verfolge in der Trauerbegleitung einen ganzheitlichen Ansatz und schaue, was jedes Familienmitglied an individueller Unterstützung braucht. Dabei hilft mir neben der Trauerbegleiterausbildung meine psychotherapeutische Ausbildung mit Schwerpunkt Systemische Therapie. Durch meine Tätigkeit als Koordinatorin eines ambulanten Familienhospizdienstes habe ich sowohl Erfahrung in der Begleitung von erkrankten Kindern als auch in der Begleitung der Geschwisterkinder und Eltern sammeln können und verfüge über viele Methoden und Materialien. Ich arbeite gerne kreativ und gestalterisch und habe sehr gute Erfahrungen mit Naturpädagogik gemacht. Auf Wunsch setze ich auch Tiere in der Trauerarbeit ein.“

Trauer-Netzwerk Niedersachsen

» ein Projekt des gemeinnützigen Vereins „Netzwerk für die Versorgung schwerkranker Kinder und Jugendlicher e.V.“

Fuhrberger Straße 4, 30625 Hannover

Kontakt

» trauer-netzwerk@betreuungsnetz.org
» www.betreuungsnetz.org/trauer-netzwerk

 @versorgung.schwerkrankerKinder